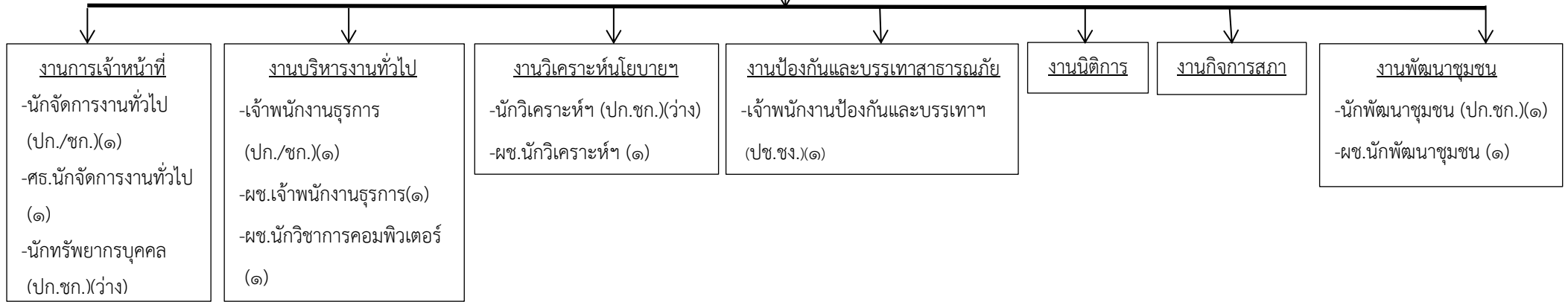


# โครงสร้างสำนักปลัดองค์การบริหารส่วนตำบล

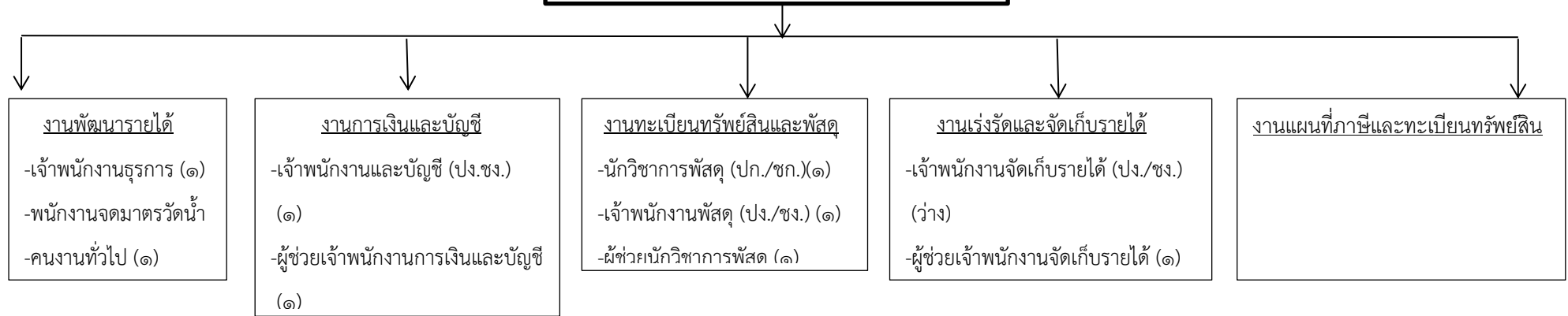
## หัวหน้าสำนักปลัดองค์การบริหารส่วนตำบล (นักบริหารงานทั่วไป ระดับต้น)



| ประเภท | บริหารท้องถิ่น |      |     | อำนวยการท้องถิ่น |      |     | วิชาการ |    |     |    | ทั่วไป |    |    | ลูกจ้างประจำ | พนักงานจ้างตามภารกิจ |            | พนักงานจ้างทั่วไป |
|--------|----------------|------|-----|------------------|------|-----|---------|----|-----|----|--------|----|----|--------------|----------------------|------------|-------------------|
|        | ต้น            | กลาง | สูง | ต้น              | กลาง | สูง | ปก      | ชก | ชกพ | ชช | ปง     | ชง | อส |              | ผู้มีคุณวุฒิ         | ผู้มีทักษะ |                   |
| ระดับ  |                |      |     |                  |      |     |         |    |     |    |        |    |    | -            |                      |            |                   |
| จำนวน  | -              | -    | -   | -                | -    | -   | ๑       | ๑  | -   | -  | ๒      | -  | -  |              | ๒                    | -          |                   |

# โครงสร้างองค์กร

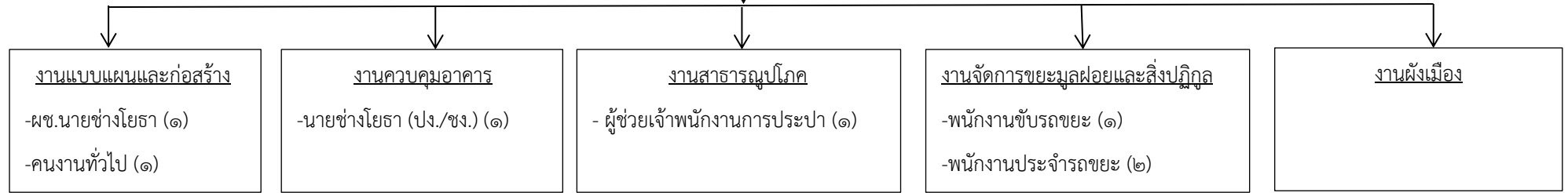
ผู้อำนวยการองค์กร  
(นักบริหารงานการคลัง ระดับต้น) (๑)



| ประเภท | บริหารท้องถิ่น |      |     | อำนาจการท้องถิ่น |      |     | วิชาการ |    |     |    | ทั่วไป |    |    | ลูกจ้างประจำ | พนักงานจ้างตามภารกิจ |            | พนักงานจ้างทั่วไป |
|--------|----------------|------|-----|------------------|------|-----|---------|----|-----|----|--------|----|----|--------------|----------------------|------------|-------------------|
|        | ต้น            | กลาง | สูง | ต้น              | กลาง | สูง | ปก      | ชก | ชกพ | ชช | ปง     | ชง | อส | สนับสนุน     | ผู้มีคุณวุฒิ         | ผู้มีทักษะ |                   |
| จำนวน  | ๑              | -    | -   | -                | -    | -   | -       | -  | -   | -  | -      | ๒  | -  | ๑            | ๒                    | -          | ๑                 |

# โครงสร้างกองช่าง

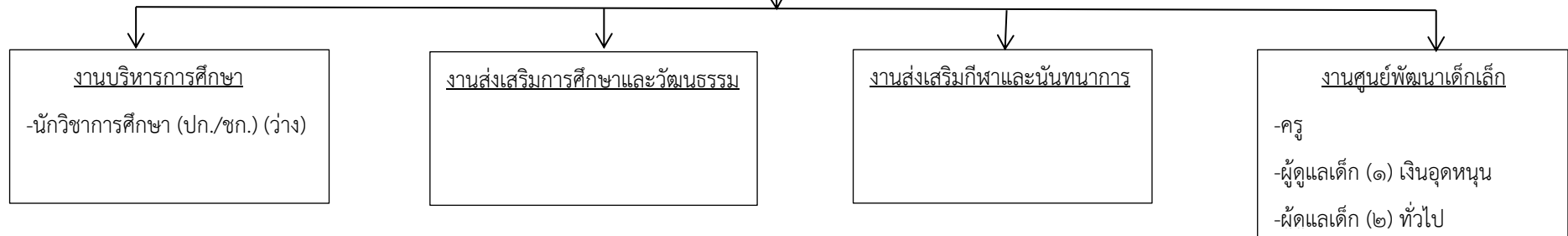
## ผู้อำนวยการกองช่าง (นักบริหารงานช่าง ระดับต้น)



| ประเภท | บริหารท้องถิ่น |     |      | อำนาจการท้องถิ่น |     |      | วิชาการ |    |    |     | ทั่วไป |    |    | พนักงานจ้างตามภารกิจ |              | พนักงานจ้างทั่วไป |            |
|--------|----------------|-----|------|------------------|-----|------|---------|----|----|-----|--------|----|----|----------------------|--------------|-------------------|------------|
|        | ระดับ          | ต้น | กลาง | สูง              | ต้น | กลาง | สูง     | ปก | ชก | ชกพ | ชช     | ปง | ชง | อส                   | ผู้มีคุณวุฒิ |                   | ผู้มีทักษะ |
| จำนวน  | ๑              | -   | -    | -                | -   | -    | -       | -  | -  | -   | -      | -  | -  | -                    | ๒            | -                 | ๔          |

# โครงสร้างกองการศึกษา ศาสนาและวัฒนธรรม

ผู้อำนวยการกองการศึกษาฯ  
(นักบริหารงานศึกษา ระดับต้น)



| ประเภท | บริหารท้องถิ่น |      |     | อำนาจการท้องถิ่น |      |     | สายงานการสอนตำแหน่งครู/วิทยฐานะ |     |     |     | วิชาการ |    |     |    | ทั่วไป |    |    | ลูกจ้างประจำ | พนักงานจ้างตามภารกิจ |            | พนักงานจ้างทั่วไป |
|--------|----------------|------|-----|------------------|------|-----|---------------------------------|-----|-----|-----|---------|----|-----|----|--------|----|----|--------------|----------------------|------------|-------------------|
|        | ต้น            | กลาง | สูง | ต้น              | กลาง | สูง | ครูผช.                          | ชก. | ชพ. | ชช. | ปก      | ชก | ชกพ | ชช | ปง     | ชง | อส |              | ผู้มีคุณวุฒิ         | ผู้มีทักษะ |                   |
| ระดับ  | -              | -    | -   | -                | -    | -   | -                               | ๑   | -   | -   | ๑       | ๑  | -   | -  | ๒      | -  | -  | -            | ๒                    | -          | -                 |
| จำนวน  | -              | -    | -   | -                | -    | -   | -                               | ๑   | -   | -   | ๑       | ๑  | -   | -  | ๒      | -  | -  | ๒            | -                    | -          |                   |

# หน่วยตรวจสอบภายใน

## นักวิชาการตรวจสอบภายใน ปฏิบัติการชำนาญ (๑) (ว่าง)

### งานตรวจสอบ ติดตาม และประเมินผล

- งานการตรวจสอบความถูกต้องและเชื่อถือได้ของเอกสารการเงินการบัญชี เอกสารการรับการจ่ายเงินทุกประเภท
- งานตรวจสอบการสรรหาพัสดุและทรัพย์สิน
- งานตรวจสอบการทำประโยชน์จากทรัพย์สินขององค์การบริหารส่วนตำบล
- งานตรวจสอบ ติดตามและการประเมินผลการดำเนินงานตามแผนงาน
- งานประเมินการควบคุมภายในของหน่วยรับตรวจ

### งานบริหารงานทั่วไป

- งานธุรการ
- งานจัดทำแผนการตรวจสอบภายในประจำปี
- การเก็บรักษาพัสดุและทรัพย์สิน
- งานบริการข้อมูล สถิติ ช่วยเหลือให้คำแนะนำแนวทางแก้ไข
- งานปรับปรุงการปฏิบัติงานแก่หน่วยรับตรวจและผู้เกี่ยวข้อง

| ระดับ | วิชาการ |     | พนักงานจ้าง      |               |        | รวม |
|-------|---------|-----|------------------|---------------|--------|-----|
|       | ปก.     | ขก. | ภารกิจ (คุณวุฒิ) | ภารกิจ(ทักษะ) | ทั่วไป |     |
| จำนวน | -       | -   | -                | -             | -      | -   |